

AUTOMHA

CORPORATE
BOOK



AUTOMHA | A COMAU
COMPANY

AUTOMHA

CORPORATE
BOOK





**REALIZZIAMO MAGAZZINI
AUTOMATICI E SOLUZIONI
PER LA SUPPLY CHAIN**

- 9. La nostra filosofia
- 10. Corporate Governance
- 12. Expertise
- 14. La nostra storia
- 19. I nostri valori
- 20. Corporate Social Responsibility
- 22. Soluzioni Automha
- 26. Automha Headquarters
- 30. Figures
- 38. Referenze nel mondo
- 42. Contatti





LA NOSTRA FILOSOFIA

“Guardare avanti, con coraggio e precisione”, dal primo giorno della mia avventura imprenditoriale. Fin da quando, sul finire degli anni Settanta, ho iniziato a produrre sistemi e soluzioni di trasporto. Ho vissuto sul campo la rivoluzione della logistica integrata, cuore strategico e competitivo della filiera produzione-distribuzione.

Volevo diventare un inventore, di macchine e sistemi semplici, performanti e all'avanguardia.

Molte cose sono cambiate in questi oltre cinquant'anni.

Le idee si sono trasformate in progetti.

I nastri trasportatori si sono convertiti in magazzini completamente automatizzati a sviluppo verticale.

I mercati nazionali sono diventati internazionali. A 50 anni ho imparato l'inglese.

Ma quante cose ancora cambieranno: tecnologie, approcci, visioni.

Senza limiti, continuerò a guardare avanti, con fiducia e ottimismo perché al mio fianco ho una squadra unita, affiatata, efficiente e professionale, nonché i miei due figli, Roberta e Gianni.

Con loro ho condiviso i principi che hanno accompagnato la mia esperienza e la mia attività imprenditoriale. Il rispetto delle persone, la capacità di innovazione, la creatività tecnica, il miglioramento continuo.

Sono convinto che la vera sfida sia il presente, perché oggi si costruisce il futuro.

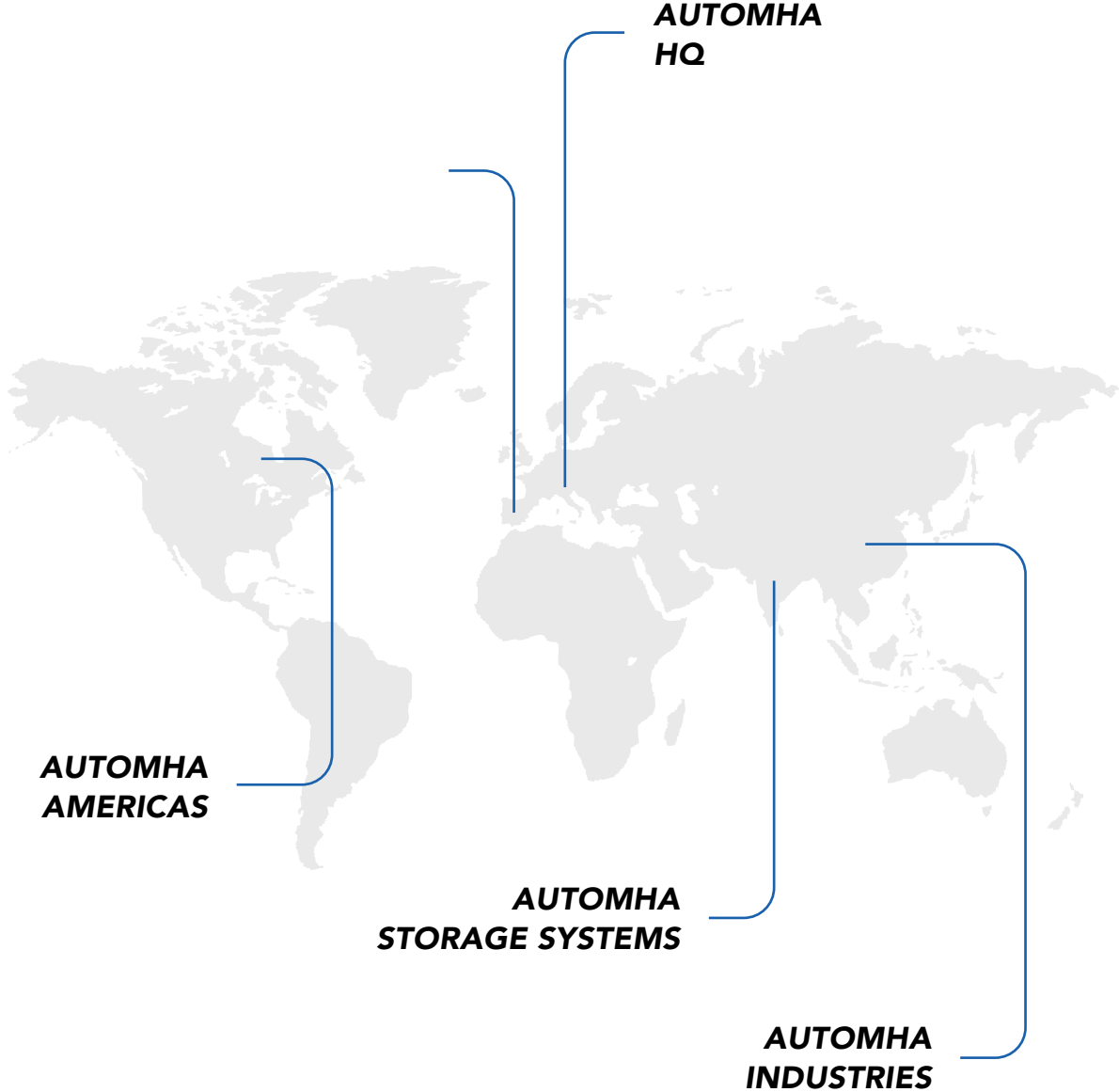
E così, spinti dai valori del passato, con coscienza e consapevolezza, lavoriamo per il mondo di domani.


Franco Togni
CEO Automha S.p.A.





Filiali nel mondo



Perché fare automazione

Per facilitare **l'introduzione dell'automazione** nel processo aziendale, il dipartimento ingegneristico di Automha effettua un accurato studio di fattibilità, analizzando i dati e le richieste di ogni specifico caso, al fine di ideare la soluzione più adatta alle esigenze di ogni business. Automha accompagna il cliente in ogni fase dell'esecuzione del progetto, rispettando con attenzione la pianificazione.



UN MAGAZZINO AUTOMATICO È UN IMPIANTO CHE PRESENTA UN ELEVATO LIVELLO DI AUTOMAZIONE DEI PROCESSI, OTTENUTO GRAZIE ALL'INTEGRAZIONE DI DIVERSI SISTEMI (TRADIZIONALI, AUTOMATICI E DIGITALI).

I magazzini automatici sono oggi tra i sistemi più utilizzati nella gestione delle operazioni di stoccaggio e movimentazione dei materiali. Le diverse tipologie di magazzini automatici disponibili sul mercato portano innegabili vantaggi aziendali sotto diversi punti di vista:

- **Ottimizzazione degli spazi**, a parità di merce stoccata si ha un risparmio dal 50 al 95% di spazio;
- **Sicurezza degli operatori**, gli impianti automatici il picking viene effettuato con logica "merce all'uomo", questo garantisce maggiore sicurezza agli operatori che operano nelle apposite postazioni di prelievo;
- **Tracciabilità delle scorte a magazzino**, gestire le scorte non è mai stato così semplice, il sistema può risalire al contenuto di uno specifico pallet segnalando la data di ingresso in magazzino, la data di spedizione e l'ordine per la quale è stata spedita;
- **Maggiore efficienza nell'evasione degli ordini**, l'automatizzazione porta immediatamente all'ottimizzazione dei tempi di picking e di lead time di un ordine, ottenendo così eliminazione degli errori e importanti miglioramenti nelle performance;
- **Semplice gestione dei controlli di qualità**, il magazzino è il miglior alleato per la gestione dei controlli di qualità, in funzione delle regole impartite dal software di gestione del magazzino l'impianto può determinare autonomamente su quanti e quali pallet effettuare il controllo;
- **Una soluzione su misura**, Automha è nota nel settore come il sarto dell'automazione: confeziona soluzioni ad hoc per ogni cliente, per soddisfare ogni esigenza di stoccaggio.

**IN FASE DI PROGETTAZIONE
DI UN IMPIANTO AUTOMATICO,
È FONDAMENTALE CONSIDERARE
ALMENO DUE ASPETTI:
LE MODALITÀ DI DEPOSITO E PRELIEVO**



Il magazzino automatico, limitando l'intervento umano permette di massimizzare lo spazio a disposizione. I sistemi necessari per ottenere questi due vantaggi sono:

- **Trasloelevatori:** sostituiscono il lavoro dei carrelli elevatori frontali. Si occupano di prelevare e depositare il prodotto percorrendo il corridoio da un estremo all'altro. I cicli dei trasloelevatori automatici possono essere semplici o combinati. Un ciclo combinato permette un grande risparmio di tempo: il trasloelevatore dopo aver realizzato un "viaggio" per depositare un articolo, prima di tornare indietro, preleva dell'altra merce.
- **AutosatMover:** è il sistema di stoccaggio automatico modulare per l'alta densità. AutosatMover è composto da Mover, la navetta madre che scorre sui binari perpendicolari ai canali di stoccaggio, e da **Supercap ES**, il satellite a bordo del **Mover** che si sposta in maniera automatica lungo le scaffalature per depositare e prelevare pallet rapidamente, assicurando una maggiore precisione e sicurezza alle operazioni. Il sistema AutosatMover permette di sfruttare appieno lo spazio del magazzino.
- **Miniload:** funzionano come i trasloelevatori per pallet, ma sono progettati per lo stoccaggio di minuteria. È il sistema più indicato per la movimentazione di casse, contenitori e vassoi. I Miniload Automha rendono più rapida ed efficiente la preparazione di ordini di articoli di piccole dimensioni.



**AUTOMHA È IL PARTNER STRATEGICO
CHE STAI CERCANDO**

Basandosi sull'esperienza acquisita in più di quarant'anni, Automha analizza: rotazione A, B, C, analisi dei dati, flussi e logiche di sistema, ritorno dell'investimento, carichi di lavoro. Attraverso queste analisi, Automha, confeziona lo studio e la soluzione migliore che rispecchi le aspettative di crescita del cliente.



EXPERTISE

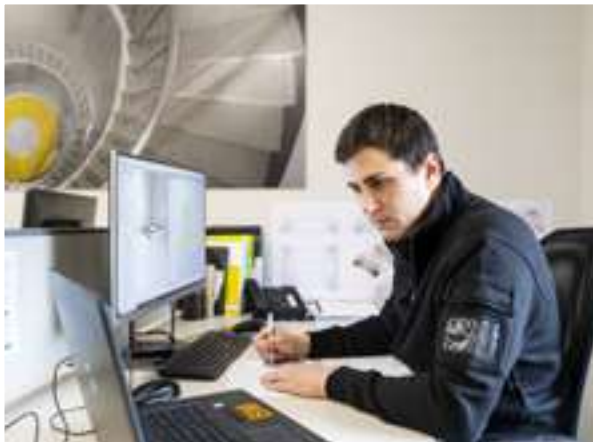
Un'azienda a tua disposizione

Un know-how acquisito in quarant'anni ha permesso di centralizzare e controllare tutti i reparti tecnici e tecnologici.

Il cliente ha un solo referente e, quindi, la certezza di un acquisto in assoluta trasparenza e affidabilità.

Alla base dello sviluppo di una soluzione complessa si trovano i reparti interni della nostra azienda che, lavorando in sinergia fra loro, offrono la migliore esperienza Automha.

- **Ufficio Commerciale:** la prima linea Automha a disposizione del cliente;
- **Ufficio Avaprogetto:** individuazione della soluzione migliore;
- **Ufficio Analisi:** analisi delle logiche;
- **Ufficio Meccanico Elettrico:** ingegnerizzazione degli apparati elettrico-meccanici dei sistemi;
- **Ufficio Produzione:** produzione dei prodotti migliori;
- **Ufficio Software:** sviluppo soluzioni hardware e software all'avanguardia;
- **Ufficio Virtual Commissioning:** test del software di macchine e di impianti prima della loro installazione;
- **Ufficio Commissioning:** avviamento sistemi;
- **Ufficio Service:** garanzia di funzionamento nel tempo.





LA NOSTRA STORIA

Franco Togni, il fondatore, sviluppa nuovi sistemi di trasporto e convogliamento per il trasporto di pallet e scatole.

1979

Automha si specializza nell'automazione di sistemi complessi, venduto il **primo magazzino automatico** in Slovenia da 5000 posti pallet.

1996

Nasce e viene brevettato **Autosat**, navetta semi automatica per lo stoccaggio intensivo di pallet in multiprofondità. **Autosat**, è precursore dei tempi, rivoluziona il mondo dello stoccaggio drive-in come primo modello assoluto.

2002

Viene fondata **Automha Industries**, la filiale produttiva in Cina a Taicang da 3000mq per fornire il mercato cinese e SEA.

2014

Acquisizione di **Palletrunner Automation Company**, maggior competitor dei sistemi shuttle nel mercato nordamericano. Lo stesso anno viene creata la filiale canadese Automha Americas Corporation a Toronto.

2014

Nasce e viene brevettato **Rushmover**, il primo circuito modulare completamente automatico per il trasporto di pallet, capace di disegnare loop articolati e complessi. **Rushmover** è in grado di curvare in due direzioni e mantenere invariate le proprie prestazioni anche a basse temperature.

2018

Nasce e viene brevettato **Peakmover** dando inizio a una nuova fase di progresso tecnologico nell'order fulfillment e nell'e-commerce.

2019

Nascono e vengono brevettati

Autosatmover e Supercap.

Autosatmover è il primo sistema modulare completamente automatico per lo stoccaggio di pallet in multi profondità. A bordo troviamo la macchina **Supercap**, navetta automatica alimentata da una tecnologia militare a supercondensatore.

2010

Produzione del magazzino di stoccaggio rotoli **più capiente al mondo.**

2012

Automha riceve il premio **Company To Watch** dall'ente CERVED.

Nello stesso anno il prodotto **Autosatmover** vince la Menzione d'Onore del concorso internazionale del design **Compasso d'Oro.**

2015

Produzione del **magazzino Frozen** più alto in Europa.

2016

Realizzazione del primo magazzino automatico **in legno in Italia.**

Produzione annua di **900 Autosat**, **350 Autosatmover**, **250 Supercap.**

2020

Viene inaugurato il **nuovo HQs** di Azzano San Paolo, **15.000 m2** dedicati all'innovazione.

2021

Comau acquisisce Automha

2025







**LA RICERCA DELLA
PERFEZIONE È CIÒ CHE
RENDE SPECIALE L'IDEAZIONE
DI UN SISTEMA AUTOMHA**

Automha rivoluziona lo stoccaggio di rotoli di tessuto con tecnologia all'avanguardia.

Kontich (Belgio)





AUTOMHA

AUTOMHA

I NOSTRI VALORI

I punti chiave

Gli elementi definitivi della mission di Automha sono molto importanti e la loro combinazione determina lo scopo, il valore, le strategie e gli standard di comportamento.

RICERCA E INNOVAZIONE

Guardiamo al futuro

Siamo persone proattive,
anticipiamo i cambiamenti
per costruire le basi del
nostro domani.

SEMPLICITÀ

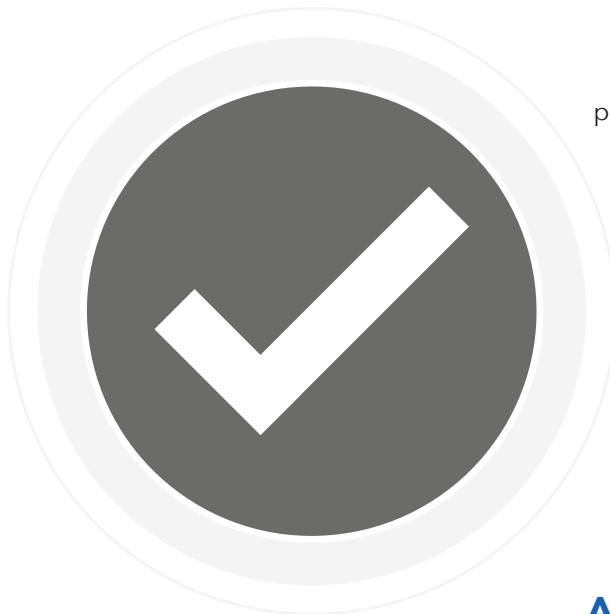
Troviamo soluzioni

Semplifichiamo i flussi e i
processi produttivi attraverso
la nostra competenza ed
esperienza.

RISPETTO

Siamo persone

Crediamo nel valore
delle persone e nella
loro capacità di fare la
differenza.



PROFESSIONALITÀ

Diamo il meglio

Ci impegniamo per raggiungere
la perfezione, nelle soluzioni come
nelle relazioni.

AUDACIA

Pensiamo fuori dagli schemi

Ogni giorno accogliamo
le nuove sfide con
determinazione.





Automha non è automa

Forte il senso di responsabilità sociale.

Il desiderio di tutelare l'ambiente e promuovere una maggiore qualità della vita cominciando dal territorio in cui siamo nati e in cui operiamo.

Il nostro progetto sostiene iniziative umane, culturali, educative e territoriali.

Automha è Education

Per Automha la formazione continua del personale e la valorizzazione delle risorse giovanili rappresentano le radici per uno sviluppo positivo e sostenibile dell'azienda e dell'intero settore industriale. La condivisione della conoscenza, delle competenze e della cultura Automha è un valore imprescindibile per una realtà che guarda costantemente al futuro.



Automha è Cultura

Per Automha la cultura è una componente cruciale del benessere collettivo e individuale, fattore integrante della qualità della vita, e volano di sviluppo anche economico della comunità. La tutela e la crescita della cultura rappresentano il bene sociale altrimenti destinato a impoverirsi sempre più.





Automha è Ambiente

Per Automha la tutela dell'ambiente e la sua sostenibilità rappresentano i capisaldi del suo agire quotidiano, perché la qualità di un territorio rappresenta anche la qualità della vita delle persone.



Automha è Sport

Per Automha lo sport è un momento individuale di benessere e un'occasione collettiva di unione e confronto.

Un valore capace di creare profondi e solidi legami interpersonali e familiari tra i collaboratori, nonché di vicinanza con il territorio.



Automha è Salute

Per Automha la salute è un patrimonio individuale e collettivo; elemento indispensabile dell'essere umano e qualità necessaria per tutti gli altri ambiti di vita. Un valore da custodire e tutelare dentro e fuori le mura aziendali.



Le soluzioni Automha

Dal 1979 Automha ha sviluppato l'esperienza e il know-how necessari per diventare leader factory nel settore dei magazzini automatici.

Da oltre quarant'anni l'azienda è in grado di ingegnerizzare soluzioni specifiche per ogni settore di stoccaggio, rispondendo in modo ottimale alle diverse necessità che le varie applicazioni comportano.

- **Magazzini per pallet;**
- **Magazzini per scatole, vassoi;**
- **Magazzini verticali;**
- **Magazzini nel settore tessile e fibra sintetica;**
- **Magazzini speciali.**

Automha, inoltre, progetta, produce e installa soluzioni di handling in grado di migliorare la produttività e ridurre i costi di esercizio e di mano d'opera. Queste soluzioni possono completare i sistemi complessi di stoccaggio completamente automatici o semplicemente coadiuvare la gestione di magazzini manuali o semiautomatici.



Il primo magazzino automatico autoportante in Italia con struttura in legno.
Cortaccia (Bolzano)

Software

Conoscere e analizzare dati

La realizzazione di un impianto ad alte performance, facilmente implementabile al mutare del mercato, richiede lo sviluppo di sofisticate interfacce e gestioni software.

AWMS.

AWMS, acronimo di **Automha Warehouse Manager System**, è il software gestionale di magazzino adatto a tutti i settori merceologici. Lo stesso ha il compito di tradurre le richieste del cliente e generare missioni al magazzino con logiche di prelievo e stoccaggio ottimizzate ad-hoc sulle caratteristiche del cliente e della merce movimentata. Un kernel completo di tutti i moduli indispensabili alla gestione del magazzino: stoccaggio, prelievo, refilling, picking, profilazione, FIFO/LIFO e altro ancora in sempre continua connessione con l'ERP aziendale.

SYM.

SYM, acronimo di **Symulation Module**, è il software di simulazione che Automha utilizza per testare e stressare il magazzino prima ancora che sia installato presso il cliente. Con l'utilizzo di questo software oltre alla simulazione cicliche del sistema è possibile anche collaudare l'impianto in anticipo utilizzando il Virtual Commissioning. In questo modo diminuiscono le tempistiche di installazione software on-site e si annullano i rischi di performance non raggiunte.





Service e manutenzione

We are happy to support you!

È il focus di Automha nel Customer Care. Un team di tecnici software, meccanici, meccatronici pronti a garantire al cliente l'operatività del sistema.

TRAINING

Durante e dopo l'installazione di un impianto, Automha effettua **corsi di formazione** per gli operatori; mette a disposizione ogni strumento necessario all'apprendimento di tutte le funzioni operative e in fase di Go-Live organizza sessioni personalizzate di tutoring. Grazie alla dettagliata documentazione tecnica fornita, Automha è in grado di rendere perfettamente autonomo il cliente in ogni fase di mantenimento dell'impianto.

MANUTENZIONE

Il customer service di Automha è attivo **24 ore su 24, 365 giorni all'anno**.

Un programma di remote maintenance consente l'accesso diretto alle funzioni del magazzino e l'intervento immediato e risolutivo di ogni eventuale anomalia. La gestione dei ricambi è velocizzata da un e-commerce interattivo al quale i clienti possono in totale autonomia ordinare e tracciare la spedizione.

MEDIA CENTER

Il sito web e l'app Automha (disponibile su **Apple Store** e **Play Store**) forniscono tutto il materiale informativo per il corretto utilizzo dei prodotti. Per rimanere sempre al passo con l'automazione.

REVAMPING

Altro focus del reparto Service di Automha è l'attività di **revamping**, ovvero l'ammodernamento di vecchi magazzini automatici e il loro aggiornamento alle più recenti tecnologie e normative di sicurezza.

AUTOMHA SERVICE CENTER

Il ruolo del supporto sta cambiando.

L'assistenza deve essere attiva e proattiva.

Automha ha ridefinito il processo di assistenza clienti implementando un software cloud per la gestione delle richieste dei propri clienti, abbandonando la gestione via email sviluppando un portale interattivo nel quale il cliente interagisce in tempo reale con i tecnici per risolvere la problematica. A completamento le soluzioni di virtual helpdesk e realtà aumentata sono la chiave di supporto per il cliente.

AUTOMHA APP

Entra nel mondo dell'intralogistica direttamente dal tuo smartphone.

Scarica l'App di Automha!



AUTOMHA HEADQUARTERS

Bergamo, Italia

Bergamo è una città della Lombardia a nord-est di Milano.

La città è composta da due zone: **Città Alta**, caratterizzata da strade lastricate, ospita il Duomo della città ed è circondata dalle mura veneziane; **Città Bassa**, caratterizzata dal centro operativo e del lavoro della città. Qui nasce Automha, nel 1979, dalla lungimiranza di un uomo, Franco Togni.



La sede si sviluppa nella primaria zona industriale della città a soli 800 metri dall'aeroporto internazionale di Bergamo BGY.

15.000mq di innovazione e tecnologia.

Automha Americas

L'innovazione tecnologica con una marcia in più grazie a un team altamente qualificato nel **punto nevralgico** dell'economia mondiale.



Automha Cina

Automha Industries è stata la **prima sede estera** di Automha. Nel 2008 è stata inaugurata la consociata Automha Shanghai Trading e nel 2013 la filiale produttiva di Automha Industries.







**QUESTO È L'OBIETTIVO
DELLE SOLUZIONI AUTOMHA:
OTTIMIZZARE
SPAZI, TEMPI E COSTI**

Uno tra i più grandi magazzini autoportanti automatici al mondo nel settore tessile.

Kontich (Belgio)



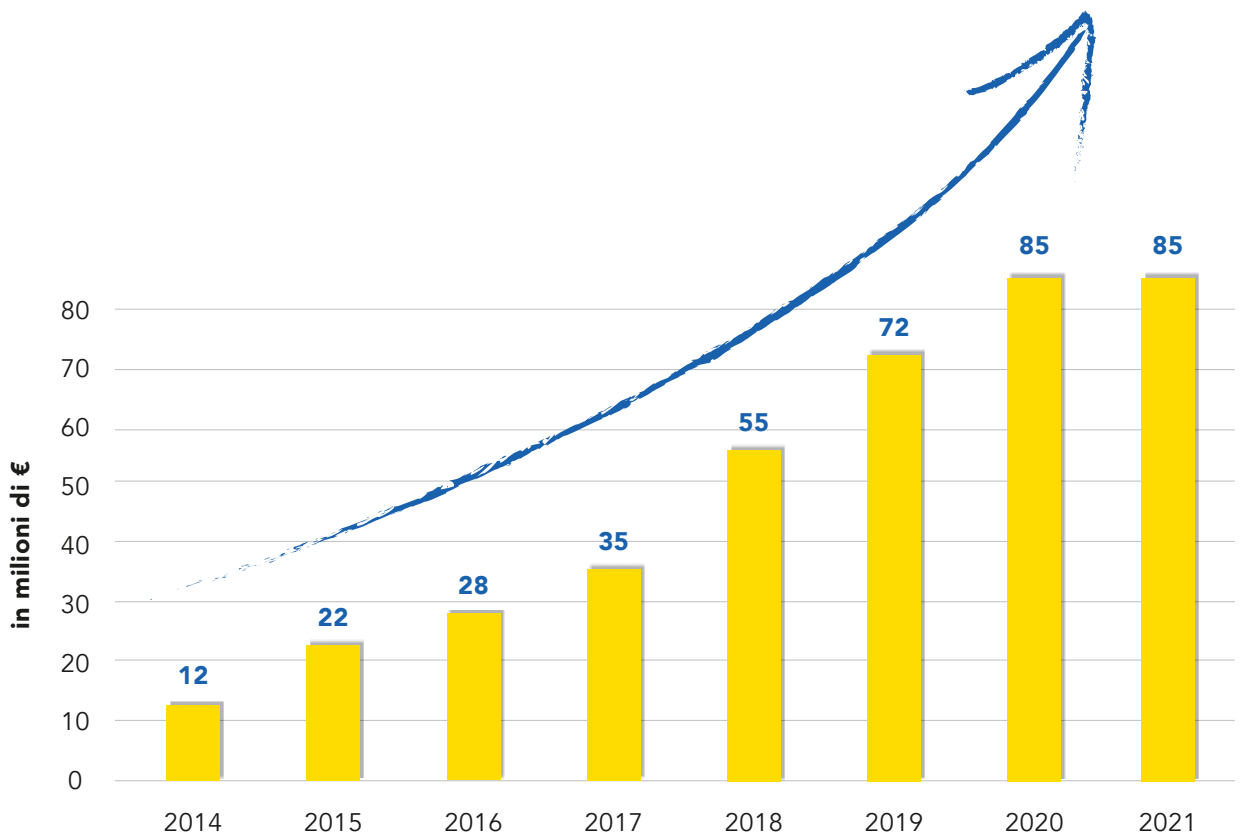
Vendite

Serviamo più di 58 Paesi al mondo

L'internazionalizzazione e il servizio in tutti i mercati esteri nei più svariati settori è stato per Automha la chiave che ha permesso di essere conosciuti e apprezzati.

Automha è stata in grado anche di incrementare il mercato domestico.

Una crescita importante in termini di fatturato a livello di gruppo ha generato la necessità di accelerare e a ingegnerizzare ancora di più i nostri processi.



Diffusione nel mondo

In continua crescita

Automha esporta in tutto il mondo la qualità e l'eccellenza del Made in Italy con stabilimenti e magazzini automatici in tutti i continenti.



FIGURES

Human Resources

Le persone al centro

Crediamo nelle persone e nelle loro capacità. I nostri collaboratori in Italia e in tutto il mondo si fanno portavoce dei valori Automha e attraverso un lavoro sinergico e capillare contribuiscono a fare dell'azienda una realtà globale.



+18%

Assunzioni 2019-2020



40

Età media

30%



70%



Genere



35%

Laureati



100%

Assunzioni post stage

Research&Development

Verso il futuro

Automha è da sempre fortemente orientata all'innovazione e al continuo miglioramento delle sue soluzioni di magazzino e dei suoi prodotti, tanto da investire il 2,5% del suo fatturato nel reparto R&D.

Il nuovo Headquarters Automha è completamente adibito a uffici dedicati a **Ricerca e Sviluppo** e fucina di tutte le innovazioni aziendali.

Il Reparto R&D, rappresenta il centro nevralgico di progettazione, sviluppo e industrializzazione dell'azienda. Uno staff altamente qualificato dove collaborano accanto a esperti del settore intralogistico, storici collaboratori di Automha, giovani leve che con entusiasmo e una spiccata predisposizione alle ultime innovazioni tecnologiche fanno del reparto R&D di Automha uno dei più qualificati e all'avanguardia del settore.

Il reparto R&D di Automha lavora con uno sguardo sempre rivolto all'**evoluzione del mercato**, al fine di rilevare problemi e fornire soluzioni mirate a essi.

Se è vero che un'azienda senza un comparto Ricerca e Sviluppo è un'azienda che si rifiuta di guardare al futuro, Automha in questo caso è sempre un passo avanti.



Settori



CENTRI DI DISTRIBUZIONE/3PL

Precisione, velocità e tracciabilità. Queste le tre maggiori caratteristiche richieste dai clienti della grande distribuzione. Automha studia e realizza **progetti per magazzini di grandissime dimensioni**, che gestiscono cicliche estremamente elevate e referenze sempre diverse. La capacità di evadere celermente gli ordini e di mantenere tracciata tutta la filiera produttiva e logistica rendono le soluzioni Automha particolarmente adatte alle **nuove frontiere dell'e-commerce**. La diversificazione delle Unità di Carico stoccate, tipiche delle gestioni logistiche 3PL, trova un'efficace risposta nei magazzini con tecnologia Autosat.



VERTICAL FARM

Si tratta di serre verticali, strutture studiate per la coltivazione di ortaggi e frutta in maniera completamente bio e controllata. Automha ha sviluppato **soluzioni automatiche specifiche** per l'ottimizzazione e il monitoraggio di tutti i processi.



COSMETICO

Ciò che migliora l'apparenza e l'estetica. Un settore in notevole crescita che è sempre alla ricerca di soluzioni automatiche di evasione ordini. **Velocità e precisione**, i punti chiavi di questo settore.



FRESCO E CONGELATO

Automha è la prima azienda del settore dell'intralogistica ad aver progettato e brevettato sistemi completamenti automatici capaci di **mantenere le stesse prestazioni** a temperature comprese tra i -30°C ed i +55°C. Lo studio accurato della parte elettrica, elettronica e meccanica ha permesso di progettare accorgimenti tecnici specifici per questo settore. Ciò ha portato al miglioramento del livello di sicurezza di aziende e operatori, che non necessitano più di lavorare quotidianamente in celle frigorifere. A ciò si aggiunge la grande **flessibilità degli impianti**, che permettono una comunicazione rapida ed efficiente con gli altri reparti produttivi dell'azienda.



ELETTROMECCANICO

Il magazzino è il cuore pulsante dell'azienda, specialmente per quei clienti che si trovano a gestire numeri elevati di referenze, movimentazioni frequenti e pesi delle Unità di Carico importanti.

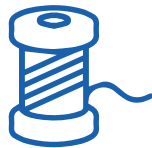
Anche per le aziende che devono gestire lo stoccaggio di minuteria Automha ha creato delle **soluzioni Miniload** ottimali, capaci di massimizzare le attività di picking e refilling tipiche del settore elettromeccanico e manifatturiero.



FILIERA ALIMENTARE

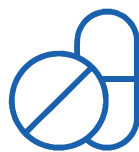
Gli impianti Automha, interamente progettati e creati internamente, permettono **performance estremamente elevate**, rispettose di qualunque logica di magazzino e di qualunque necessità di settore. Per il mondo della filiera alimentare i sistemi Automha vengono progettati per la gestione di merci delicate, soggette a rottura (barattoli, bottiglie etc.) o a deterioramento.

Le macchine garantiscono **un'estrema precisione di movimento** e il sistema software di gestione magazzino AWMS assicura la corretta evasione nel rispetto di scadenze e date di produzione.



TESSILE

L'estrema flessibilità e customizzazione di questo settore non hanno fermato Automha, che ne ha fatto anzi la propria punta di diamante. Il team di tecnici ha studiato soluzioni capaci di gestire **Unità di Carico particolari**, come rotoli e bobine, dai pesi e dalle dimensioni differenti. La continua ricerca di soluzioni studiate per soddisfare a pieno le necessità dei clienti, ha portato Automha alla creazione del magazzino automatico di rotoli di tessuto più grande del mondo.




FARMACEUTICO

Le soluzioni di Automha, estremamente precise, sicure e adatte a lavorare a **temperature controllate**, si sposano perfettamente alle esigenze del settore farmaceutico. L'automazione permette infatti di gestire con facilità il lavoro organizzato su 24h, abbattendo sia i costi che i tempi di gestione delle attività di evasione ordini o riordino magazzino. Particolarmente importante per questo settore è il rispetto dei processi gestionali e produttivi dettati dalle normative in materia di certificazione dell'eccellenza di gestione del farmaco.







**TECNOLOGIA E DESIGN,
IL PERFETTO CONNUBIO
DEI PRODOTTI AUTOMHA**



REFERENZE NEL MONDO

Asahi



Coca-Cola



AVIKO



CAPRAL



AGIE CHARMILLES

AkzoNobel



CAVIRO





REFERENZE NEL MONDO



Unilever

PIRELLI

Kellogg's

PRADA



Fiducia ben nutrita.

RANCILIO

DeAGOSTINI



CRODA

DECOR
Live beautiful

METRICA

Mondelēz
International

Ralf
RINGER



Vardhman

safta

OROBICA PLAST-GOM

RB errebi

Théa
let's open our eyes

Simplot

TERMOPLAST
ITALIAN PACKAGING SOLUTIONS

Soavegel

Virto
group

VIMAR
energia positiva

PACARO
GOLD LOGISTICS BY RENCOLD

WILLIAM GRANT & SONS



...e molti altri.



CONTATTI

1.

AUTOMHA SPA HEADQUARTERS

Via Emilia, 23
24052 - Azzano S. Paolo, Bergamo - ITALIA
PH +39 035.45.26.001
automha@automha.it

2.

AUTOMHA IBÉRICA S.L.

Avenida Alps, 48
08940 Cornellà de Llobregat, SPAGNA
iberica@automha.com

3.

AUTOMHA AMERICAS AUTOMATION CORP.

1300 South Service Rd.
Oakville - Ontario L6L5T7 CANADA
americas@automha.com

4.

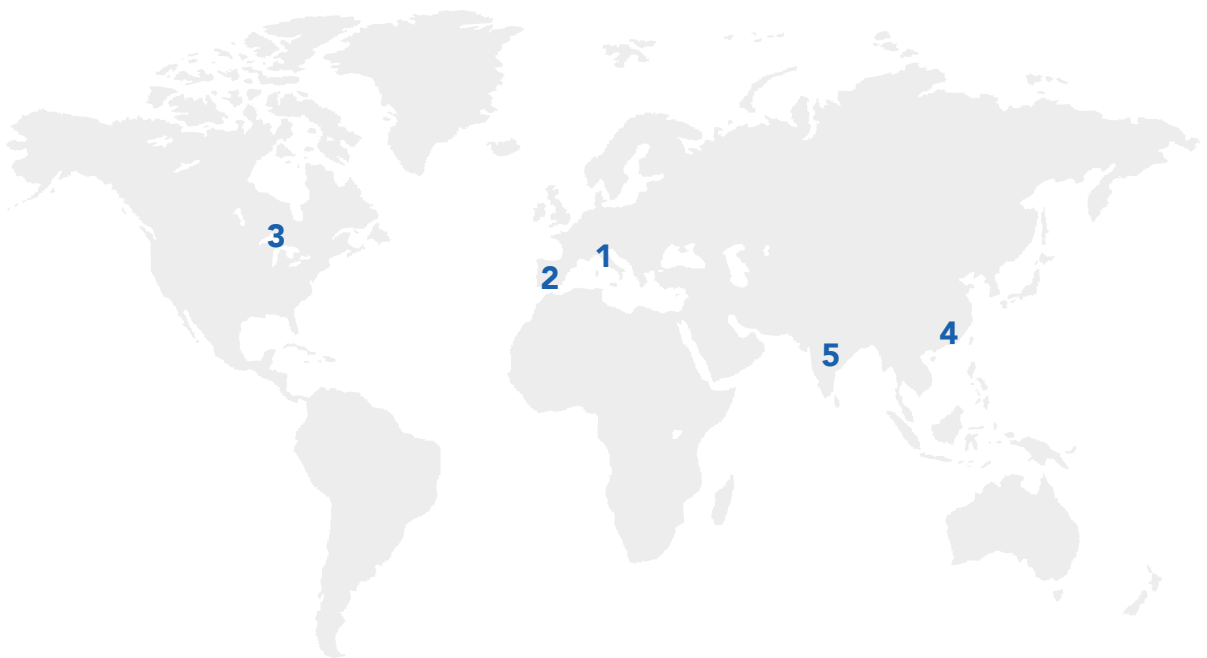
AUTOMHA INDUSTRIES CO.LTD

15 Sanhe Road - Lu Du Town
215412 Taicang City - Suzhou
Jiangsu Province - P.R. CINA
china@automha.com

5.

AUTOMHA STORAGE SYSTEMS LTD

702 Damji Shamji Business Galleria
L.B.S. Marg.
Next to Toyo House - Kanjur Marg West
Mumbai - INDIA
automha@automha.it



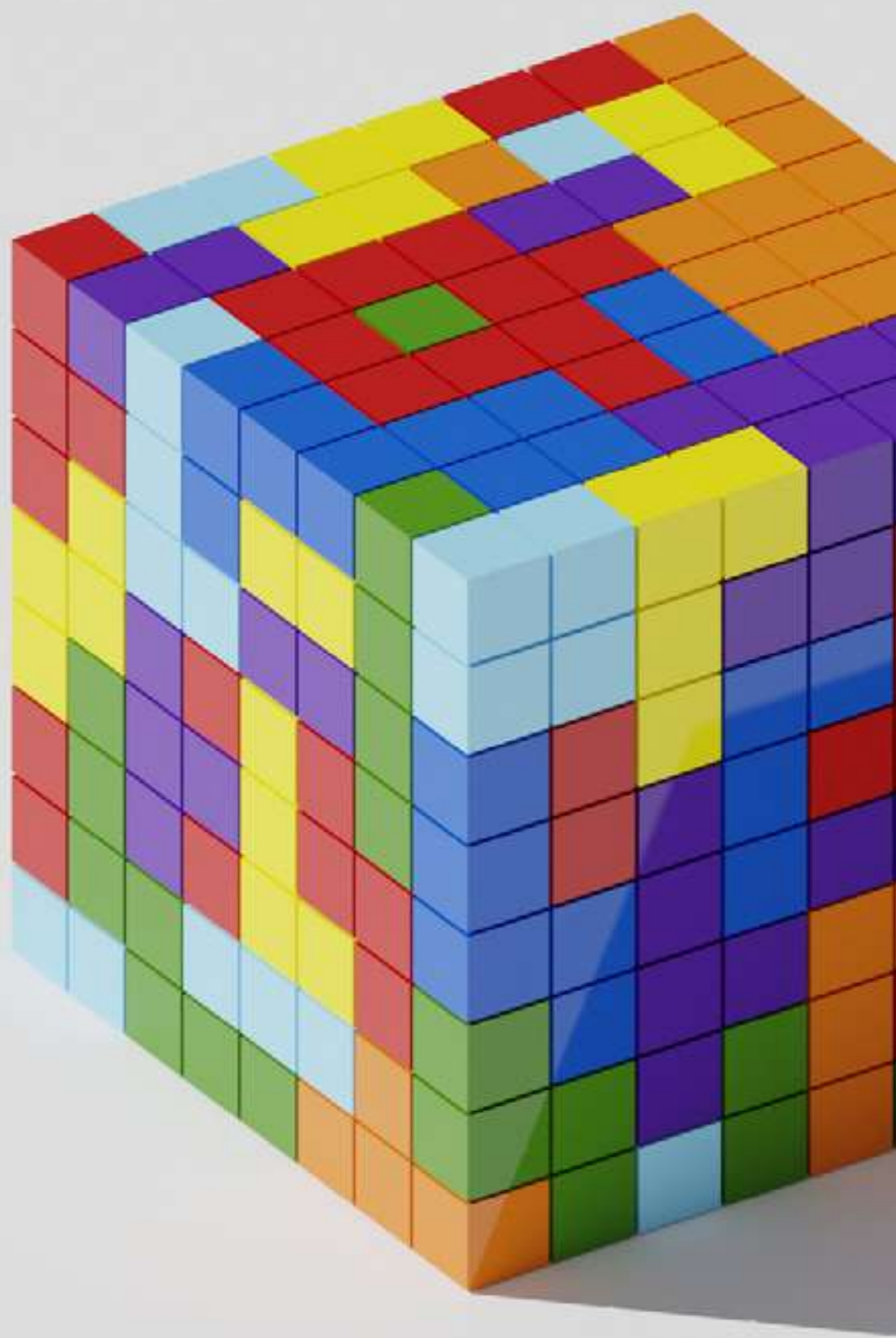


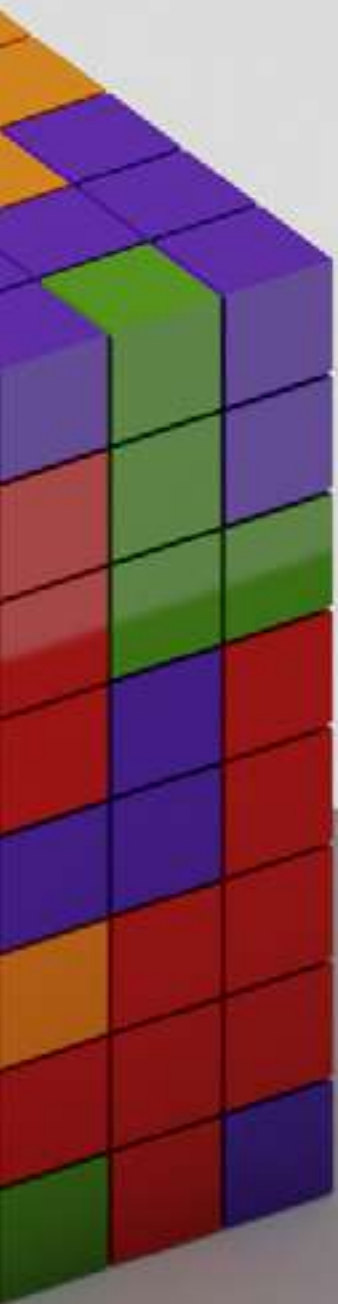
Acquista il libro del Presidente Franco Togni

"A che ora hai il volo?"

*La vendita è finalizzata al sostegno di iniziative
di Corporate Social Responsibility Automha*







**NON ESISTONO
SISTEMI IMPOSSIBILI,
MA SOLO
SOLUZIONI GENIALI**





[automha.com](https://www.automha.com)



2026 © AUTOMHA S.P.A. | 01-2026 | 00

Tutti i diritti sono riservati. Tutti i testi, immagini, fotografie e tabelle sono soggette a copyright e leggi in materia di proprietà intellettuale.

Il contenuto può essere utilizzato solo con l'espressa autorizzazione di Automha S.p.A. Tutti i contenuti inclusi potranno essere soggetti a revisioni e cambiamenti, dato lo sviluppo continuo dei nostri prodotti in linea con il progresso tecnologico. Cambiamenti del contenuto non verranno comunicati proattivamente. Le specifiche tecniche possono variare da nazione a nazione.